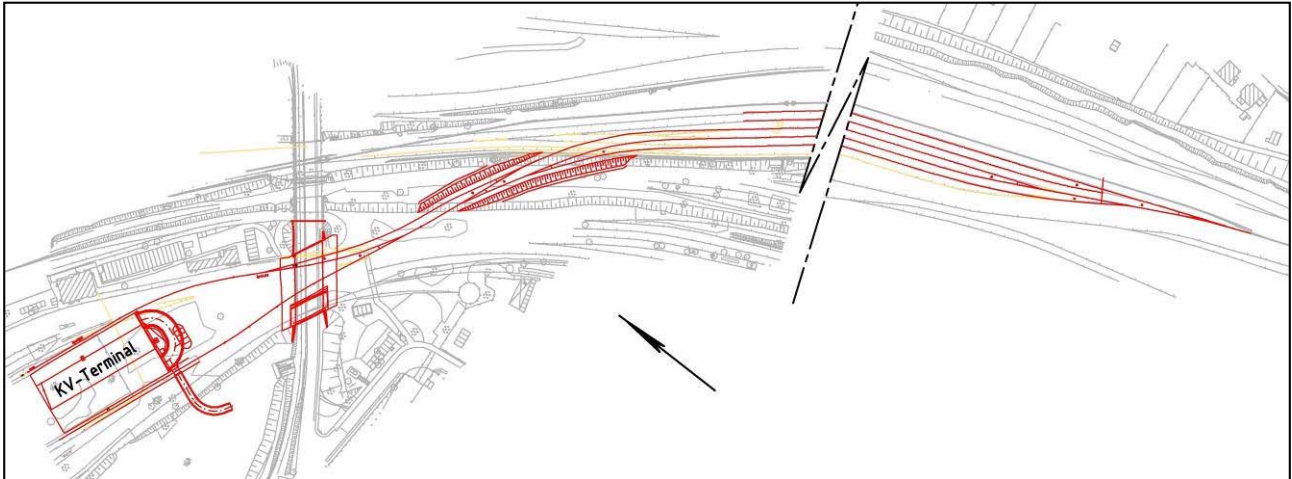


Verkehrs- und Medienerschließung Logistikzentrum Frankfurt (Oder) Östliche Gleisanbindung KV-Terminal

Übersicht



Die Stadt Frankfurt (Oder) plant die Vermarktung von Flächen des ehemaligen Rangierbahnhofes. Da diese Flächen von der westlichen Gleisanbindung zum KV-Terminal durchschnitten werden, muss eine neue Gleisanbindung hergestellt werden. Der Ausbau erfolgte in mehreren Abschnitten. Es wurden drei Abstellgleise (je 700 m) und zwei Durchfahrtsgleise (je 180 m) hergestellt sowie 9 Weichen eingebaut. Das Überführungsbauwerk wurde mit einer neuen Abdichtung versehen.

Planungszeitraum: 2007 bis 2009

Bauausführung: April 2010 bis Aug 2011

Leistungsumfang: Leistungsphasen 3 bis 8 HOAI und örtliche Bauüberwachung

Baukosten: ca. 2,3 Mio Euro

Fotoreihe



EÜ mit neuer Abdichtung



Stopfmaschine im Einsatz